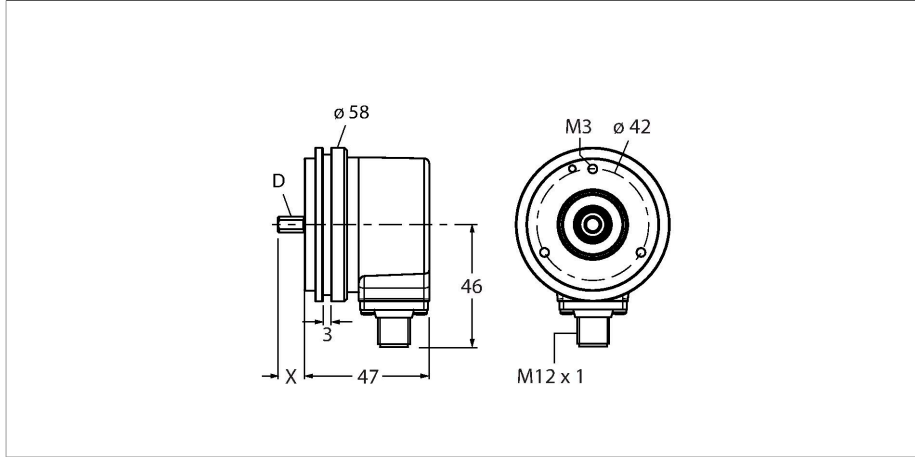


REI-10S10S-4B5000-H1181

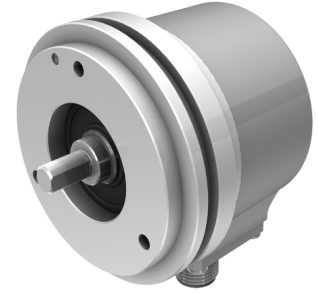
Artan enkoder

Endüstriyel Ürün Grubu



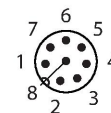
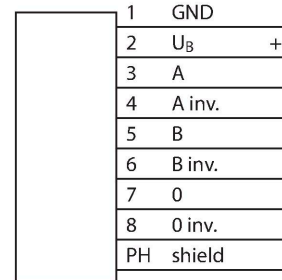
Teknik Veriler

| | |
|---|---------------------------------------|
| Tip | REI-10S10S-4B5000-H1181 |
| Tanit. no. | 100010347 |
| Ölçüm prensibi | Fotoelektrik |
| Genel veriler | |
| Maks. dönme hızı | 6000 dev/dak |
| Rotorun atalet momenti | 1.8×10^{-5} kgm ² |
| İlk hareket torku | < 0.05 Nm |
| Çıkış tipi | Artan |
| Çözünürlük, artımlı | 5000 ppr |
| Elektrik verileri | |
| Çalışma gerilimi U _B | 5...30 VDC |
| Yüksüz akım | ≤ 90 mA |
| Çıkış akımı | ≤ 20 mA |
| Kısa devre koruması | evet |
| Kablo kopması/ters kutupsallık koruması | evet |
| Darbe frekansı maks. | 300 kHz |
| Sinyal seviyesi yüksek | min. 2,5 V |
| Sinyal seviyesi düşük | maks. 0,5 V |
| Çıkış işlevi | RS422/TTL, mit Invertierung |
| Mekanik veriler | |
| Flanş tipi | Senkro flanş |
| Flanş çapı | Ø 58 mm |
| Şaft tipi | Masif şaft |
| Şaft çapı D (mm) | 10 |
| Dalga boyu L [mm] | 20 |
| Şaft malzemesi | Paslanmaz çelik |



Özellikler

- Senkro flanş, Ø 58 mm
- Masif şaft, Ø 10 mm × 20 mm
- Optik ölçüm ilkesi
- Şaft malzemesi: Paslanmaz çelik
- Gövde ve şaft tarafında IP67 koruma sınıfı
- -40...+85°C
- Maks. 6000 dev/dak (sürekli çalışma 3000 dev/dak)
- 5...30 VDC
- RS422/TTL, ters çevirmeli
- Darbe frekansı maks. 300 kHz
- M12 × 1 erkek, 8 pimli
- 5000 darbe/dev



Teknik Veriler

| | |
|---------------------------------|--------------------------------------|
| Gövde malzemesi | Kalıp döküm çinko |
| Elektriksel bağlantı | Konektörler, M12 × 1 |
| | 8 pimli |
| Eksenel şaft yükü | 40 N |
| Radyal şaft yükü | 80 N |
| Ortam koşulları | |
| Ortam sıcaklığı | -40...+85 °C |
| Titreşim direnci (EN 60068-2-6) | 300 m/sn ² , 10...2000 Hz |
| Darbe direnci (EN 60068-2-27) | 3000 m/sn ² , 6 ms |
| IP Derecesi | IP67 |
| Koruma sınıfı şaft | IP67 |

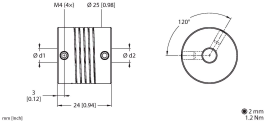
Aksesuarlar

| | |
|--|--|
| <p>RA-BC-20-06-10 100048779</p> <p>Alüminyum göbekli körük kaplini Ø 20 mm; d1 = 6 mm, d2 = 10 mm</p> | <p>RA-BC-20-08-10 100048781</p> <p>Alüminyum göbekli körük kaplini Ø 20 mm; d1 = 8 mm, d2 = 10 mm</p> |
| <p>RA-BC-20-10-10 100048782</p> <p>Alüminyum göbekli körük kaplini Ø 20 mm; d1 = 10 mm, d2 = 10 mm</p> | <p>RA-BC-20-10-12 100048783</p> <p>Alüminyum göbekli körük kaplini Ø 20 mm; d1 = 10 mm, d2 = 12 mm</p> |
| <p>RA-BC-E-20-06-10 100048786</p> <p>Paslanmaz çelik körük kaplini Ø 20 mm; d1 = 6 mm, d2 = 10 mm</p> | <p>RA-BC-E-20-10-10 100048787</p> <p>Paslanmaz çelik körük kaplini Ø 20 mm; d1 = 10 mm, d2 = 10 mm</p> |
| <p>RA-BC-E-20-10-12 100048788</p> <p>Paslanmaz çelik körük kaplini Ø 20 mm; d1 = 10 mm, d2 = 12 mm</p> | <p>RA-SDC-30-10-10 100048792</p> <p>Kilit rondelası kaplini Ø 30 mm, d1 = 10 mm, d2 = 10 mm</p> |
| <p>RA-SDC-30-10-12 100048793</p> <p>Kilit rondelası kaplini Ø 30 mm, d1 = 10 mm, d2 = 12 mm</p> | <p>RA-HC-25-10-10 100048796</p> <p>Alüminyum sarmal kaplin Ø 25 mm; d1 = 10 mm, d2 = 10 mm</p> |

RA-HC-25-10-12

100048797

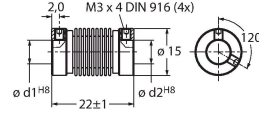
Alüminyum sarmal kaplin Ø 25 mm;
d1 = 10 mm, d2 = 12 mm



RCS-15-08-06

1545361

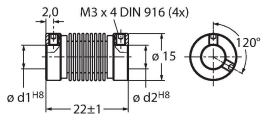
Körüklü kaplin, dış çap: 15 mm, delik çapı: 8 mm/6 mm



RCS-15-06-06

1545362

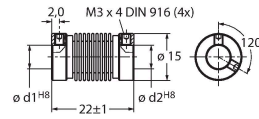
Körüklü kaplin, dış çap: 15 mm, delik çapı: 6 mm/6 mm



RCS-15-06-04

1545363

Körüklü kaplin, dış çap: 15 mm, delik çapı: 6 mm/4 mm



Aksesuarlar

Ölçekli çizim

Tip

Tanıt. no.

RKC8T-2/TXL

6625142

Bağlantı kablosu, M12 dişi konektör, düz, 8 pimli, kablo uzunluğu: 2 m, kılıf malzemesi: PUR, siyah; cULus onayı



WKC8T-2/TXL

6625145

Bağlantı kablosu, M12 dişi konektör, açılı, 8 pimli, kablo uzunluğu: 2 m, kılıf malzemesi: PUR, siyah; cULus onayı

