

TW865-868-L98-43-M-B112-100PCS

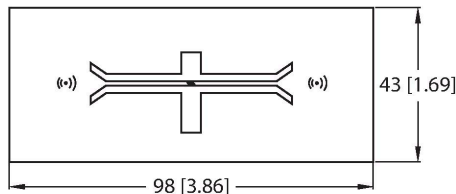
Метка УВЧ

Характеристики

- EEPROM, память 112 байт
- TID память: 12 байт
- Для установки непосредственно на металлическую поверхность

Принцип действия

Ультра высокочастотные (UHF) головки чтения/записи формируют рабочую зону размер которой зависит от комбинации головки чтения/записи и носителя. Дистанции, упомянутые здесь, представляют из себя значения измеренные в лабораторных условиях. В зависимости от подбора компонентов, условий монтажа, окружающей среды и влияния материалов (особенно металлов) действительные расстояния могут отклоняться. В соответствии с этим необходимы испытания системы в реальных условиях (особенно в отношении скоростного чтения/записи)!



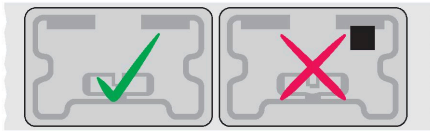
Технические характеристики

Тип	TW865-868-L98-43-M-B112-100PCS
ID №	7030724
Комментарий к изделию	Смарт-лэйбл, самоклеящийся, 100 шт. в упаковке
Передача данных	Переменное электромагнитное поле
Технология	УВЧ RFID
Регион использования (УВЧ)	ETSI (865...868 МГц)
Диапазон считывания на металле	2 м (2W ERP)
Тип памяти	EEPROM
Чип	Impinj Monza 4QT
Память	112 Байт
Память	Запись/чтение
произвольно используемая память	64 Байт
память EPC	16 байт
число считываемых операций	неограниченный
число считываемых операций	10 ⁵
Среднее время считывания	2 мс/байт
Типичное время написания	3 мс/байт
Стандарты радиосвязи и протокола	ISO 18000-63 EPCglobal Gen 2
Температура во время доступа для чтения/записи	-40...+85 °C
Температура вне диапазона обнаружения	-40...+85 °C
Конструкция	Smart Label
Длина корпуса	98 мм
Ширина корпуса	43 мм
Степень защиты	IP40

Технические характеристики

укомплектованное количество 1

Инструкция по монтажу/Описание



Общая информация

При установке носителей данных снимайте их с ролика только непосредственно перед их креплением. Удалите всю грязь с поверхностей, которые будут склеиваться, и дайте им высохнуть. Жидкости, масла, жиры и другие вещества могут снизить эффективность клея. По возможности устанавливайте носитель данных при комнатной температуре (20-25 °C).

Индикация неисправных носителей данных осуществляется при помощи черных точек. Использовать такие носители данных запрещено.

При доставке количество промаркированных неисправных носителей данных добавляется к общему количеству поставленных этикеток Smart Label.