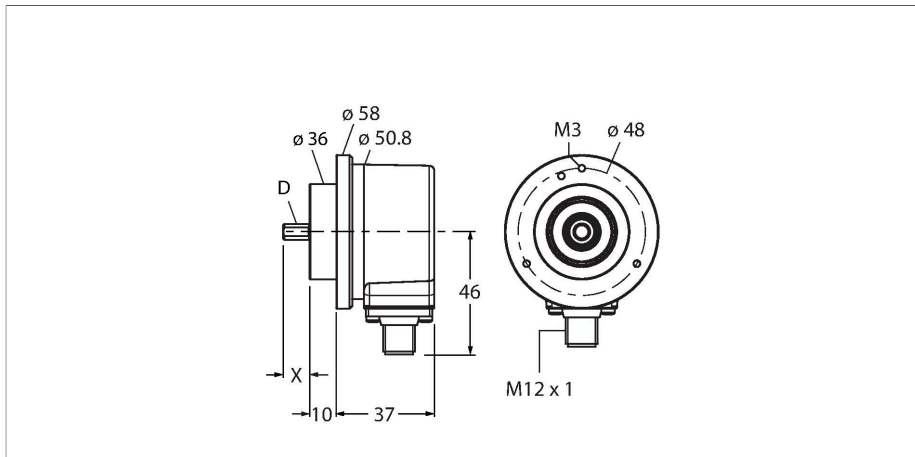


# REI-10S6C-4B2500-H1181

## Encoder incremental

### Linia Industrial



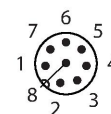
#### Caracteristici tehnice

Tip	REI-10S6C-4B2500-H1181
Nr. ID	100010257
Principiu de măsurare	Fotoelectric
<b>Caracteristici generale</b>	
Viteză max. de rotație	6000 rpm)
Moment de inerție al rotorului	$1.8 \times 10^{-5}$ kgm <sup>2</sup>
Cuplu de pornire	< 0.05 Nm
Tip de ieșire	Incremental
Rezoluție, incremental	2500 ppr
<b>Caracteristici electrice</b>	
Tensiune de alimentare U <sub>B</sub>	5...30 Vcc
Curent fără sarcină	≤ 90 mA
Curent de ieșire	≤ 20 mA
Protecție la scurtcircuit	Da
Protecție la fir întrerupt/alimentare inversă	Da
Frecvență max. impulsuri	300 kHz
Nivel de semnal pentru unu logic	min. 2,5 V
Nivel de semnal pentru zero logic	max. 0,5 V
Funcție de ieșire	RS422/TTL, Inversabil
<b>Caracteristici Mecanice</b>	
Tip de flanșă	Flanșă de strângere
Diametru flanșă	Ø 58 mm
Tip de ax	Ax plin
Diametru ax D (mm)	6
Lungime de undă L [mm]	10

#### Caracteristici

- Flanșă cu clemă de strângere, Ø 58 mm
- Ax solid, Ø 6 mm × 10 mm
- Principiu de măsurare optică
- Materialul axului - oțel inoxidabil
- Clasă de protecție IP67 pe partea cu axul și carcasă
- -40...+85 °C
- Max. 6000 rpm (funcționare continuă: 3000 rpm)
- 5...30 Vcc
- RS422/TTL cu inversiune
- Frecvență max. impulsuri 300 kHz
- Conector tată M12 x 1; 8-pini
- 2500 impulsuri pe rotație

1	GND
2	U <sub>B</sub> +
3	A
4	A inv.
5	B
6	B inv.
7	0
8	0 inv.
PH	shield



## Caracteristici tehnice

Materialul axului	Oțel inoxidabil
Materialul carcasei	Zinc turnat sub presiune
Conexiune electrică	Conectori, M12 × 1
	8-pini
Încărcare axială a axului	50 N
Încărcare radială a axului	100 N
<b>Condiții de mediu</b>	
Temperatura mediului	-40...+85 °C
Rezistență la vibrații (EN 60068-2-6)	300 m/s <sup>2</sup> , 10...2.000 Hz
Rezistență la șoc (EN 60068-2-27)	3000 m/s <sup>2</sup> , 6 ms
Clasă de protecție	IP67
Protection class shaft	IP67

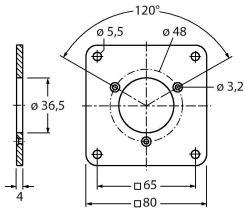
## Accesorii

<p><b>RA-BC-20-06-06</b> <span style="float: right;">100048777</span></p> <p>Cuplaj tip burduf cu hub de aluminiu Ø 20 mm; d1 = 6 mm, d2 = 6 mm</p>	<p><b>RA-BC-20-06-08</b> <span style="float: right;">100048778</span></p> <p>Cuplaj tip burduf cu hub de aluminiu Ø 20 mm; d1 = 6 mm, d2 = 8 mm</p>
<p><b>RA-BC-20-06-10</b> <span style="float: right;">100048779</span></p> <p>Cuplaj tip burduf cu hub de aluminiu Ø 20 mm; d1 = 6 mm, d2 = 10 mm</p>	<p><b>RA-BC-E-20-06-06</b> <span style="float: right;">100048785</span></p> <p>Cuplaj tip burduf din oțel inoxidabil Ø 20 mm; d1 = 6 mm, d2 = 6 mm</p>
<p><b>RA-BC-E-20-06-10</b> <span style="float: right;">100048786</span></p> <p>Cuplaj tip burduf din oțel inoxidabil Ø 20 mm; d1 = 6 mm, d2 = 10 mm</p>	<p><b>RA-SDC-30-06-10</b> <span style="float: right;">100048791</span></p> <p>Disc de cuplare cu arc Ø 30 mm; d1 = 6 mm, d2 = 10 mm</p>
<p><b>RA-SDC-30-06-06</b> <span style="float: right;">100048790</span></p> <p>Disc de cuplare cu arc Ø 30 mm; d1 = 6 mm, d2 = 6 mm</p>	<p><b>RA-HC-25-06-06</b> <span style="float: right;">100048794</span></p> <p>Cuplaj elicoidal din aluminiu Ø 25 mm; d1 = 6 mm, d2 = 6 mm</p>
<p><b>RA-HC-25-06-10</b> <span style="float: right;">100048795</span></p> <p>Cuplaj elicoidal din aluminiu Ø 25 mm; d1 = 6 mm, d2 = 10 mm</p>	<p><b>RFA-2</b> <span style="float: right;">1544631</span></p> <p>Adaptor flanșă din aluminiu, dreptunghiular, pentru encodere cu ax solid cu flanșă cu clemă de strângere; lungime 63,5 mm; grosime 3 mm</p>

RFA-13

1544642

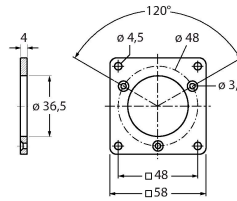
Adaptor flanșă din aluminiu, dreptunghiular, pentru encodere cu ax solid cu flanșă cu clemă de strângere; lungime 80 mm; grosime 4 mm



RFA-1

1544630

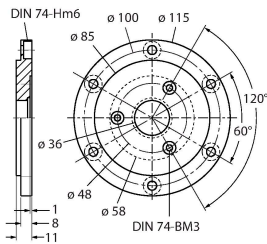
Adaptor flanșă din aluminiu, dreptunghiular, pentru encodere cu ax solid cu flanșă cu clemă de strângere; lungime 58 mm; grosime 4 mm



RFA-4

1544633

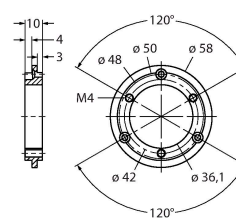
Flanșă Euro - adaptor flanșă din aluminiu pentru encodere cu ax solid, Ø 115 mm; diametru de referință 100 mm; adaptează flanșa de 58 mm la flanșa Euro



RFA-6

1544635

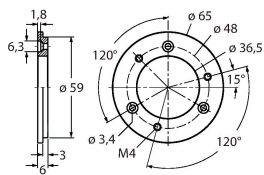
Adaptor flanșă din aluminiu pentru encodere cu ax solid cu flanșă cu clemă de strângere, Ø 58 mm; adaptează flanșa cu clemă de strângere la flanșa sincronă



RFA-7

1544636

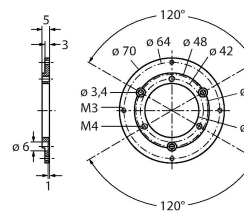
Adaptor flanșă din aluminiu pentru encodere cu ax solid, Ø 65 mm; se adaptează la o flanșă de Ø 65 mm și 48 mm diametru de referință



RFA-8

1544637

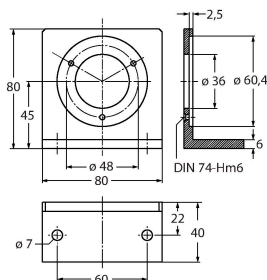
Adaptor flanșă din aluminiu pentru encodere cu ax solid cu flanșă cu clemă de strângere, Ø 70 mm; grosime 4 mm, se adaptează la o flanșă de Ø 70 mm



RFA-9

1544638

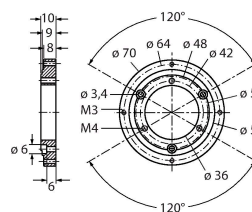
Flanșă unghiulară din aluminiu pentru encodere cu ax solid cu flanșă cu clemă de strângere, Ø 58 mm



RFA-11

1544640

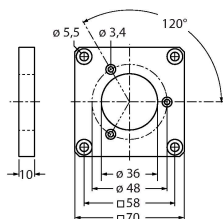
Adaptor flanșă din aluminiu pentru encodere cu ax solid cu flanșă cu clemă de strângere, Ø 70 mm; grosime 10 mm, se adaptează la o flanșă de Ø 70 mm



RFA-12

1544641

Adaptor flanșă din aluminiu, dreptunghiular, pentru encodere cu ax solid cu flanșă cu clemă de strângere; lungime 70 mm; grosime 10 mm



## Accesorii

Desen cu dimensiuni	Tip	Nr. ID	
	RKC8T-2/TXL	6625142	Cablu de conectare, conector mamă M12, drept, 8-pini, lungime cablu: 2 m, material manta: PUR, negru; certificare cULus
	WKC8T-2/TXL	6625145	Cablu de conectare, conector mamă M12, cu cot, 8-pini, lungime cablu: 2 m, material manta: PUR, negru; certificare cULus