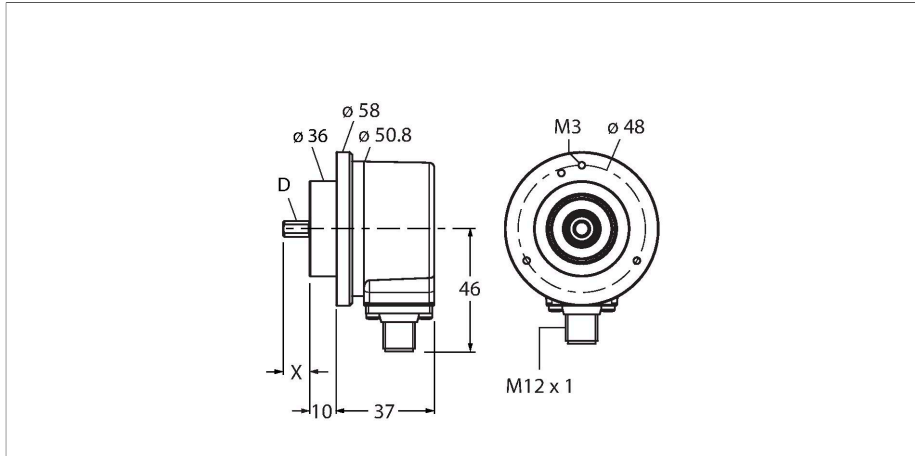


REI-10S12C-2B2048-H1181

Encoder incremental

Linia Industrial



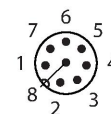
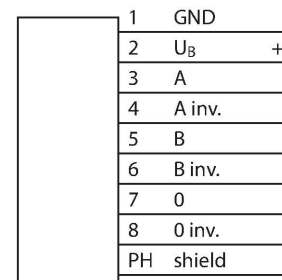
Caracteristici tehnice

Tip	REI-10S12C-2B2048-H1181
Nr. ID	100010238
Principiu de măsurare	Fotoelectric
Caracteristici generale	
Viteză max. de rotație	6000 rpm)
Moment de inerție al rotorului	1.8×10^{-5} kgm ²
Cuplu de pornire	< 0.05 Nm
Tip de ieșire	Incremental
Rezoluție, incremental	2048 ppr
Caracteristici electrice	
Tensiune de alimentare U _B	10...30 Vcc
Curent fără sarcină	≤ 100 mA
Curent de ieșire	≤ 30 mA
Protecție la scurtcircuit	Da
Protecție la fir întrerupt/alimentare inversă	Da
Frecvență max. impulsuri	300 kHz
Nivel de semnal pentru unu logic	min. U _B - 1 V
Nivel de semnal pentru zero logic	max. 0,5 V
Funcție de ieșire	Push-Pull/HTL, Inversabil
Caracteristici Mecanice	
Tip de flanșă	Flanșă de strângere
Diametru flanșă	Ø 58 mm
Tip de ax	Ax plin
Diametru ax D (mm)	12
Lungime de undă L [mm]	20

Caracteristici

- Flanșă cu clemă de strângere, Ø 58 mm
- Ax solid, Ø 12 mm × 20 mm
- Principiu de măsurare optică
- Materialul axului - oțel inoxidabil
- Clasă de protecție IP67 pe partea cu axul și carcasă
- -40...+85 °C
- Max. 6000 rpm (funcționare continuă: 3000 rpm)
- 10...30 Vcc
- Push-pull/HTL inversabil
- Frecvență max. impulsuri 300 kHz
- Conector tată M12 x 1; 8-pini
- 2048 impulsuri pe rotație

Diagramă de conexiuni



Caracteristici tehnice

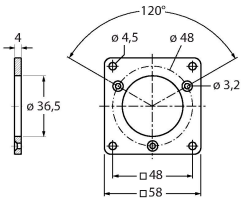
Materialul axului	Oțel inoxidabil
Materialul carcasei	Zinc turnat sub presiune
Conexiune electrică	Conectori, M12 × 1
	8-pini
Încărcare axială a axului	50 N
Încărcare radială a axului	100 N
Condiții de mediu	
Temperatura mediului	-40...+85 °C
Rezistență la vibrații (EN 60068-2-6)	300 m/s ² , 10...2.000 Hz
Rezistență la șoc (EN 60068-2-27)	3000 m/s ² , 6 ms
Clasă de protecție	IP67
Protection class shaft	IP67

Accesorii

<p>RA-BC-20-10-12</p> <p>Cuplaj tip burduf cu hub de aluminiu Ø 20 mm; d1 = 10 mm, d2 = 12 mm</p>	<p>100048783</p>	<p>RA-BC-20-12-12</p> <p>Cuplaj tip burduf cu hub de aluminiu Ø 20 mm; d1 = 12 mm, d2 = 12 mm</p>	<p>100048784</p>
<p>RA-BC-20-08-12</p> <p>Cuplaj tip burduf cu hub de aluminiu Ø 20 mm; d1 = 8 mm, d2 = 12 mm</p>	<p>100049106</p>	<p>RA-BC-E-20-10-12</p> <p>Cuplaj tip burduf din oțel inoxidabil Ø 20 mm; d1 = 10 mm, d2 = 12 mm</p>	<p>100048788</p>
<p>RA-SDC-30-10-12</p> <p>Disc de cuplare cu arc Ø 30 mm; d1 = 10 mm, d2 = 12 mm</p>	<p>100048793</p>	<p>RA-HC-25-10-12</p> <p>Cuplaj elicoidal din aluminiu Ø 25 mm; d1 = 10 mm, d2 = 12 mm</p>	<p>100048797</p>
<p>RFA-2</p> <p>Adaptor flanșă din aluminiu, dreptunghiular, pentru encodere cu ax solid cu flanșă cu clemă de strângere; lungime 63,5 mm; grosime 3 mm</p>	<p>1544631</p>	<p>RFA-13</p> <p>Adaptor flanșă din aluminiu, dreptunghiular, pentru encodere cu ax solid cu flanșă cu clemă de strângere; lungime 80 mm; grosime 4 mm</p>	<p>1544642</p>

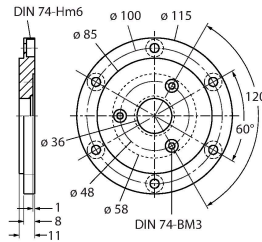
RFA-1 1544630

Adaptor flanșă din aluminiu, dreptunghiular, pentru encodere cu ax solid cu flanșă cu clemă de strângere; lungime 58 mm; grosime 4 mm



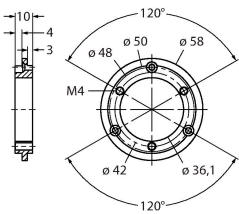
RFA-4 1544633

Flanșă Euro - adaptor flanșă din aluminiu pentru encodere cu ax solid, Ø 115 mm; diametru de referință 100 mm; adaptează flanșa de 58 mm la flanșa Euro



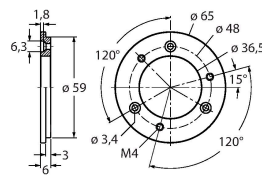
RFA-6 1544635

Adaptor flanșă din aluminiu pentru encodere cu ax solid cu flanșă cu clemă de strângere, Ø 58 mm; adaptează flanșa cu clemă de strângere la flanșa sincronă



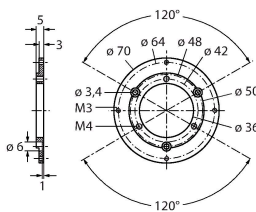
RFA-7 1544636

Adaptor flanșă din aluminiu pentru encodere cu ax solid, Ø 65 mm; se adaptează la o flanșă de Ø 65 mm și 48 mm diametru de referință



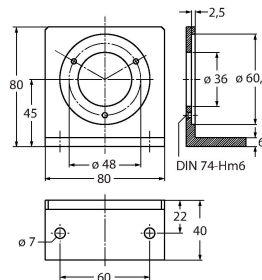
RFA-8 1544637

Adaptor flanșă din aluminiu pentru encodere cu ax solid cu flanșă cu clemă de strângere, Ø 70 mm; grosime 4 mm, se adaptează la o flanșă de Ø 70 mm



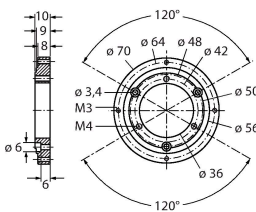
RFA-9 1544638

Flanșă unghiulară din aluminiu pentru encodere cu ax solid cu flanșă cu clemă de strângere, Ø 58 mm



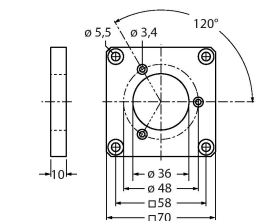
RFA-11 1544640

Adaptor flanșă din aluminiu pentru encodere cu ax solid cu flanșă cu clemă de strângere, Ø 70 mm; grosime 10 mm, se adaptează la o flanșă de Ø 70 mm



RFA-12 1544641

Adaptor flanșă din aluminiu, dreptunghiular, pentru encodere cu ax solid cu flanșă cu clemă de strângere; lungime 70 mm; grosime 10 mm

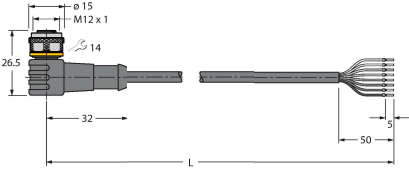


Accesorii

Desen cu dimensiuni	Tip	Nr. ID	
	RKC8T-2/TXL	6625142	



Cablu de conectare, conector mamă M12, drept, 8-pini, lungime cablu: 2 m, material manta: PUR, negru; certificare cULus

Desen cu dimensiuni	Tip	Nr. ID	
	WKC8T-2/TXL	6625145	Cablu de conectare, conector mamă M12, cu cot, 8-pini, lungime cablu: 2 m, material manta: PUR, negru; certificare cULus