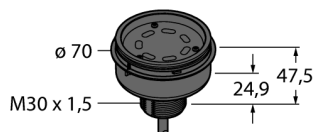


# Oświetlenie sygnalizacyjne LED

## Modułowa kolumna sygnalizacyjna

### Moduły bazowe ze zintegrowanym odbiornikiem bezprzewodowym

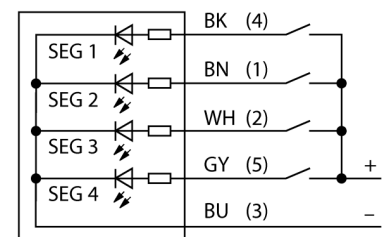
#### B-TL70DXN2-QP8C



Typ	B-TL70DXN2-QP8C
Nr kat.	3094226
<b>Dane sygnału i wyświetlacza</b>	
Cel	Wskaźnik świetlny LED
Funkcja	Kolumna świetlna
Możliwość ściemnienia	Nie
<b>Dane elektryczne</b>	
Napięcie robocze $U_s$	12...30 V DC
Maks. pobór prądu na kolor	420 mA
Typ wejścia	PNP
Typowy czas odpowiedzi	< 180 ms
<b>Dane mechaniczne</b>	
Kaskadowe	Nie
Wykonanie	Gładki cylinder, TL70
Wymiary	Ø 70 x 47.5 mm
Materiał obudowy	Tworzywo sztuczne, PC
Połączenie elektryczne	Kabel ze złączem, M12 x 1, 0.15 m, PVC
Liczba żył przewodu	8
Temperatura pracy	-40...+50 °C
Wilgotność względna	0...95%
Stopień ochrony	IP65
<b>Testy/aprobaty</b>	
Certyfikaty	CE, UL w wykazie

- Obudowa z tworzywa sztucznego, czarna
- Klasa ochrony IP65
- Zabezpieczenie przed zakłóceniami elektromagnetycznymi i wysokoczęstotliwościowymi
- Przewód M12 x 1 z końcówką męską, PVC, 150 mm, 8 pinów
- Element końcowy w ramach zestawu
- Napięcie zasilania: 12...30 VDC
- Zintegrowany moduł komunikacji radiowej
- Węzeł kompatybilny z DX80
- Konfiguracja za pomocą przełączników konfiguracyjnych

#### Schemat podłączenia



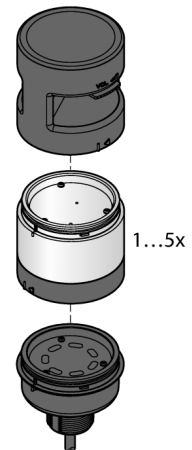
#### Zasada działania

Wytrzymałe, wielofunkcyjne kolumny świetlne są dostępne w różnych wariantach i charakteryzują się prostym montażem. Każda kolumna może składać się z maksymalnie pięciu kolorowych elementów i opcjonalnego sygnalizatora dźwiękowego. Wszystkie segmenty można konfigurować za pomocą przełączników DIP.

Dostępnych jest 5 kolorów, niebieski (B), zielony (G), czerwony (R), żółty (Y) i biały (W), których można używać w dowolnej konfiguracji.

Układ segmentów można zmieniać, a także dodawać nowe segmenty. Wyboru odpowiedniego portu dokonuje się za pomocą modułu bazowego.

Schemat podłączenia przedstawia konfigurację pinów dla wersji PNP.



## Akcesoria - funkcja

Typ	Nr kat.		Rysunek wymiarowy
SG-TL70-G	3092211	Segment kolumny TL70, kolor: Zielony	
SG-TL70-Y	3092212	Segment kolumny TL70, kolor: Żółty	
SG-TL70-R	3092213	Segment kolumny TL70, kolor: Czerwony	
SG-TL70-B	3092214	Segment kolumny TL70, kolor: Niebieski	
SG-TL70-W	3092215	Segment kolumny TL70, kolor: Biały	

**Aksesoria - funkcja**

Typ	Nr kat.		Rysunek wymiarowy
SG-TL70-A	3092221	Segment dźwiękowy kolumny TL70, czarny	