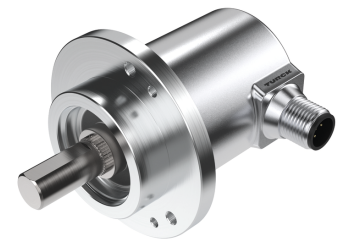
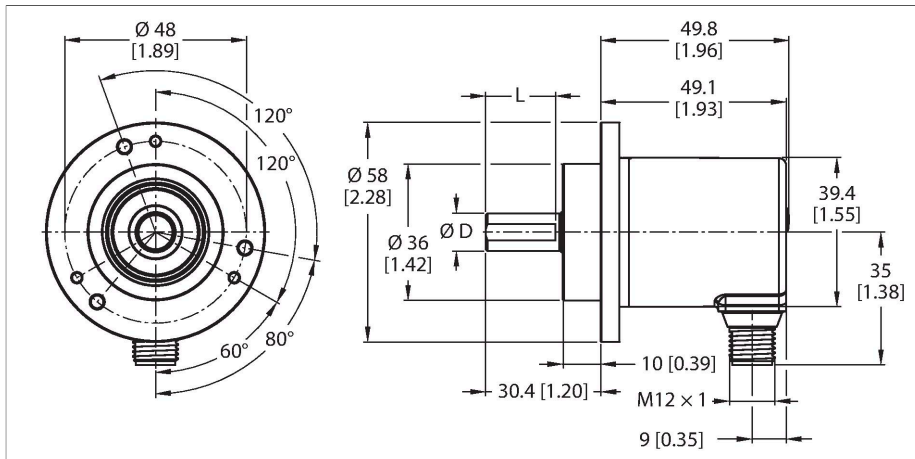


REM-116T10C-7ASALNS-H1151

Codificador rotatorio absoluto: multivuelta

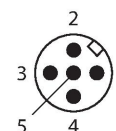
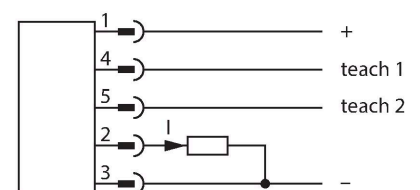
Línea industrial



Tipo	REM-116T10C-7ASALNS-H1151
N.º de ID	100051676
Principio de medición	magnético
Datos generales	
Máx. velocidad de rotación	4000 rpm
Precisión absoluta	$\pm 1^\circ$ A 25 °C
Tipo de salida	Absoluto multivuelta
Datos eléctricos	
Voltaje de funcionamiento U_s	10...30 VCC
Corriente sin carga	≤ 38 mA
Protección cortocircuito	sí
Rotura de cable/protección contra polaridad inversa	sí
Salida eléctrica	Salida analógica
Salida de corriente	4...20 mA
Resolución del convertidor DA	12 Bit
Datos mecánicos	
Tipo de brida	brida de sujeción
Diámetro de brida	$\varnothing 58$ mm
Tipo de eje	Eje macizo
Diámetro del eje D (mm)	10
Longitud de onda L [mm]	20
Material del eje:	Acero inoxidable
Material de la cubierta	Fundición inyectada de zinc
Conexión eléctrica	Conectores, M12 x 1
	5 polos
Carga en eje, axial	40 N
Carga en eje, radial	80 N

- Brida de fijación, $\varnothing 58$ mm
- Eje macizo, $\varnothing 10$ mm x 20 mm
- principio de medición magnético
- Material del eje: acero inoxidable
- Protección de grado IP65 en la parte lateral del eje y la carcasa
- -40...+85 °C
- Máx. 4000 rpm (funcionamiento continuo: 2000)
- Tecnología de recolección de energía
- 10...30 VCC
- Salida analógica, 4...20 mA, escalable hasta 65 536 revoluciones sin interruptor limitador/sentido de giro hacia la izquierda
- Conector M12 x 1, 5 polos

Esquema de conexiones

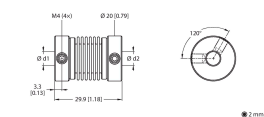


Condiciones ambientales

Temperatura ambiente	-40...+85 °C
Resistencia a la fatiga por vibraciones (EN 60068-2-6)	30 g (300 m/s ²), 10-2000 Hz
Resistencia al choque (EN 60068-2-27)	500 g (2500 m/s ²), 4 ms
Grado de protección	IP65
Protection class shaft	IP65

RA-BC-20-06-10

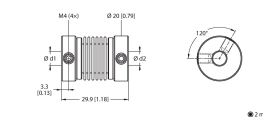
100048779



Acoplamiento de fuelles con concentrador de aluminio Ø 20 mm; d1 = 6 mm, d2 = 10 mm

RA-BC-20-08-10

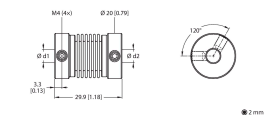
100048781



Acoplamiento de fuelles con concentrador de aluminio Ø 20 mm; d1 = 8 mm, d2 = 10 mm

RA-BC-20-10-10

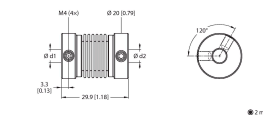
100048782



Acoplamiento de fuelles con concentrador de aluminio Ø 20 mm; d1 = 10 mm, d2 = 10 mm

RA-BC-20-10-12

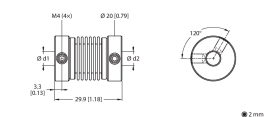
100048783



Acoplamiento de fuelles con concentrador de aluminio Ø 20 mm; d1 = 10 mm, d2 = 12 mm

RA-BC-E-20-06-10

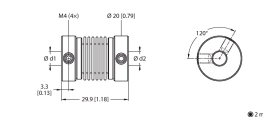
100048786



Acoplamiento de fuelles de acero inoxidable Ø 20 mm; d1 = 6 mm, d2 = 10 mm

RA-BC-E-20-10-10

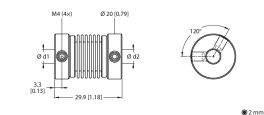
100048787



Acoplamiento de fuelles de acero inoxidable Ø 20 mm; d1 = 10 mm, d2 = 10 mm

RA-BC-E-20-10-12

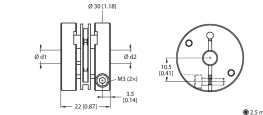
100048788



Acoplamiento de fuelles de acero inoxidable Ø 20 mm; d1 = 10 mm, d2 = 12 mm

RA-SDC-30-10-10

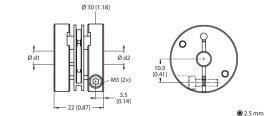
100048792



Acoplamiento de arandela de bloqueo Ø 30 mm, d1 = 10 mm, d2 = 10 mm

RA-SDC-30-10-12

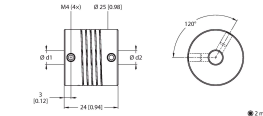
100048793



Acoplamiento de arandela de bloqueo Ø 30 mm, d1 = 10 mm, d2 = 12 mm

RA-HC-25-10-10

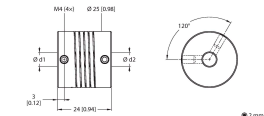
100048796



Acoplamiento helicoidal de aluminio Ø 25 mm; d1 = 10 mm, d2 = 10 mm

RA-HC-25-10-12

100048797



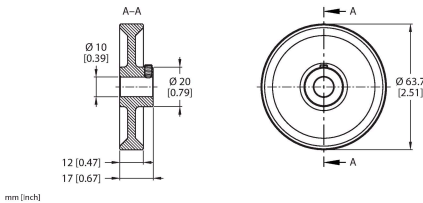
Acoplamiento helicoidal de aluminio Ø 25 mm; d1 = 10 mm, d2 = 12 mm

Dibujo acotado	Tipo	N.º de ID	
	RKC4.5T-2/TEL	6625016	



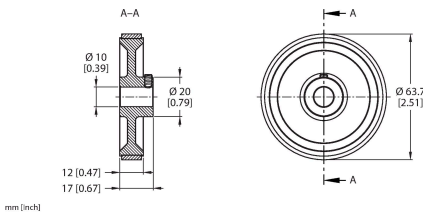
Cable de conexión, conector hembra M12, recto, de 5 polos, longitud del cable: 2 m; material de revestimiento: PVC, negro; aprobación cULus

Dibujo acotado	Tipo	N.º de ID	
	RA-MW-200-12-DK1-10	100038302	



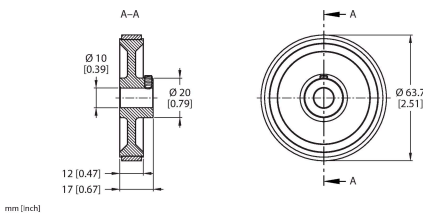
Rueda de medición de aluminio (moleteada en cruz) para codificadores; circunferencia de 0,2 m, anchura de 12 mm, D = 10 mm

	RA-MW-200-12-PS1-10	100038303	
--	---------------------	-----------	--



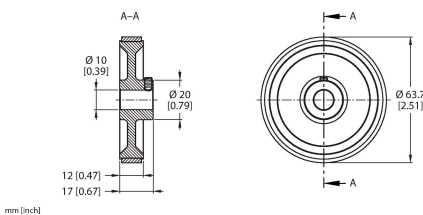
Rueda de medición de aluminio (PU liso) para codificadores; circunferencia de 0,2 m, anchura de 12 mm, D = 10 mm

	RA-MW-200-12-RT1-10	100038304	
--	---------------------	-----------	--



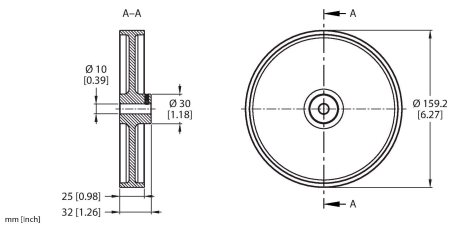
Rueda de medición de aluminio (PU con clavos) para codificadores; circunferencia de 0,2 m, anchura de 12 mm, D = 10 mm

	RA-MW-200-12-PC1-10	100038305	
--	---------------------	-----------	--



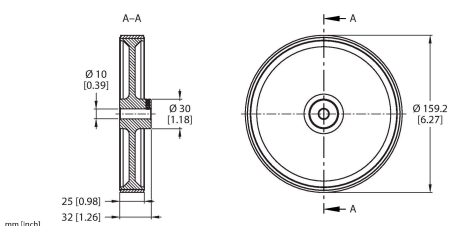
Rueda de medición de aluminio (PU ranurada) para codificadores; circunferencia de 0,2 m, anchura de 12 mm, D = 10 mm

	RA-MW-500-25-DK1-10	100038314	
--	---------------------	-----------	--

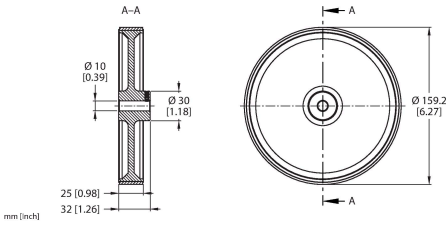
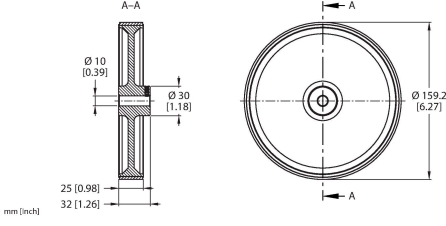
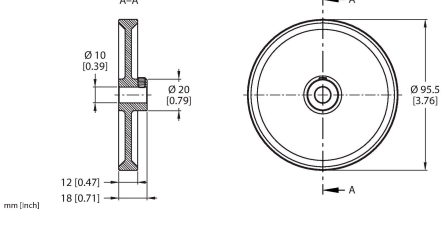
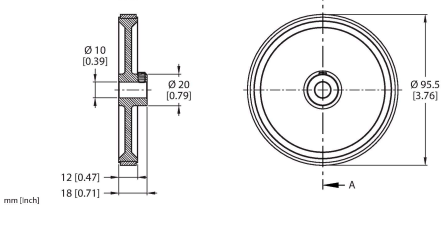
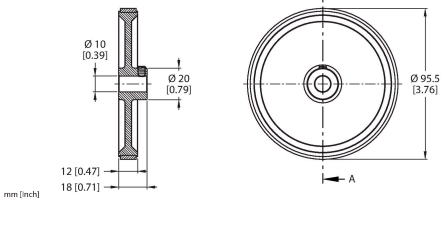
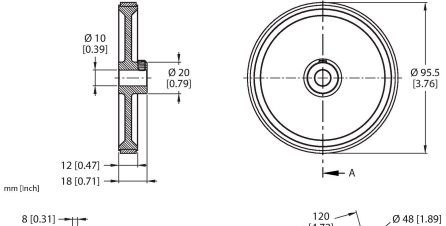
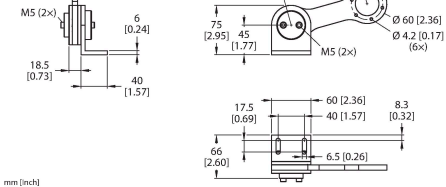


Rueda de medición de aluminio (moleteada en cruz) para codificadores; circunferencia de 0,5 m, anchura de 25 mm, D = 10 mm

	RA-MW-500-25-PS1-10	100038315	
--	---------------------	-----------	--



Rueda de medición de aluminio (PU liso) para codificadores; circunferencia de 0,5 m, anchura de 25 mm, D = 10 mm

Dibujo acotado	Tipo	N.º de ID	
	RA-MW-500-25-RT1-10	100038316	Rueda de medición de aluminio (PU con clavos) para codificadores; circunferencia de 0,5 m, anchura de 25 mm, D = 10 mm
	RA-MW-500-25-PC1-10	100038317	Rueda de medición de aluminio (PU ranurada) para codificadores; circunferencia de 0,5 m, anchura de 25 mm, D = 10 mm
	RA-MW-300-12-DK1-10	100038306	Rueda de medición de aluminio (moleteada en cruz) para codificadores; circunferencia de 0,3 m, anchura de 12 mm, D = 10 mm
	RA-MW-300-12-PS1-10	100038307	Rueda de medición de aluminio (PU liso) para codificadores; circunferencia de 0,3 m, anchura de 12 mm, D = 10 mm
	RA-MW-300-12-RT1-10	100038308	Rueda de medición de aluminio (PU con clavos) para codificadores; circunferencia de 0,3 m, anchura de 12 mm, D = 10 mm
	RA-MW-300-12-PC1-10	100038309	Rueda de medición de aluminio (PU ranurada) para codificadores; circunferencia de 0,3 m, anchura de 12 mm, D = 10 mm
	RA-SAB-15-36	100038251	Brazo de resorte para codificadores con una brida de 58 mm; presión de contacto recomendada 15 N; presión de contacto máxima de 30 N

Dibujo acotado

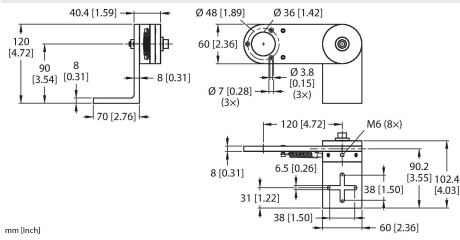
Tipo

N.º de ID

RA-SAB-30-36

100038294

Brazo de resorte para codificadores con una brida de 58 mm; presión de contacto recomendada 30 N; presión de contacto máxima de 40 N



mm [inch]