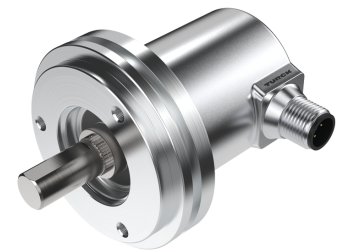
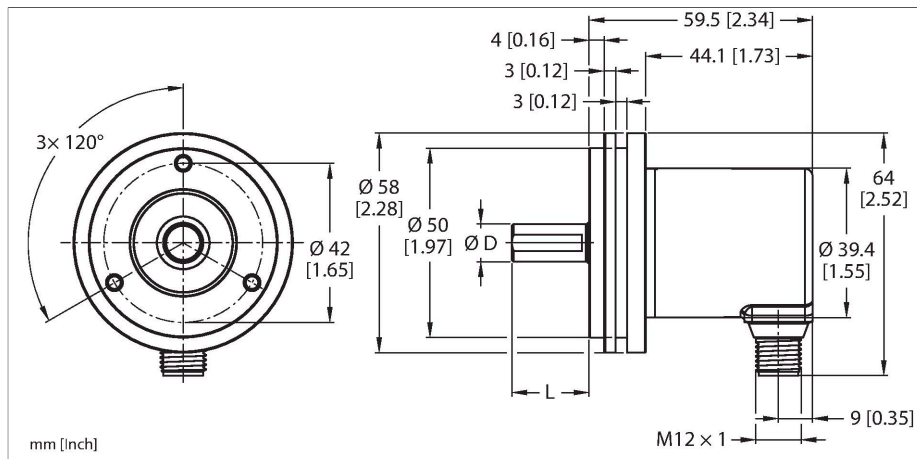


REM-116T6S-8BAL-H1151

Absoluter Drehgeber - Multiturn

Industrial-Line



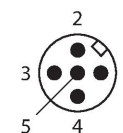
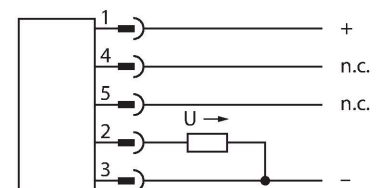
Technische Daten

Typ	REM-116T6S-8BAL-H1151
Ident-No.	100012470
Messprinzip	Magnetisch
Allgemeine Daten	
max. Drehzahl	4000 U/min
Absolute Genauigkeit	± 1 ° bei 25 °C
Ausgangsart	Absolut-Multiturn
Elektrische Daten	
Betriebsspannung U _b	15...30 VDC
Leerlaufstrom	≤ 35 mA
Kurzschlusschutz	ja
Drahtbruchsicherheit/Verpolungsschutz	ja
Ausgangsfunktion	Analogausgang
Spannungsausgang	0...10 V
Auflösung DA-Wandler	12 Bit
Mechanische Daten	
Flanschart	Synchroflansch
Flanschdurchmesser	Ø 58 mm
Wellenart	Vollwelle
Wellendurchmesser D (mm)	6
Wellenlänge L [mm]	12.5
Wellenmaterial	nicht rostender Stahl
Gehäusewerkstoff	Zink-Druckguss
Elektrischer Anschluss	Steckverbinder, M12 x 1
	5-polig
Axiale Wellenbelastbarkeit	40 N

Merkmale

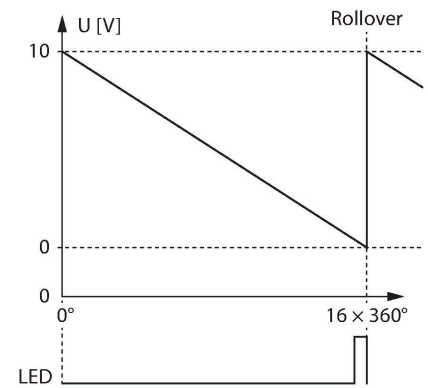
- Synchroflansch, Ø 58 mm
- Vollwelle, Ø 6 mm × 12,5 mm
- Magnetisches Messprinzip
- Wellenmaterial: Edelstahl
- Schutzart IP 65 gehäuse- und wellenseitig
- -40...+85°C
- max. 4000 U / min (Dauerbetrieb: 2000)
- Energy Harvesting Technologie
- 15...30 VDC
- Analogausgang, 0...10 V auf 16 Umdrehungen CCW
- 12 bit Auflösung
- Steckverbinder, M12 x 1, 5-polig

Anschlussbild



Technische Daten

Radiale Wellenbelastbarkeit	80 N
Umgebungsbedingungen	
Umgebungstemperatur	-40...+85 °C
Schwingungsfestigkeit (EN 60068-2-6)	30 g (300 m/s ²), 10...2000 Hz
Schockfestigkeit (EN 60068-2-27)	500 g (2500 m/s ²), 4 ms
Schutzart	IP65
Schutzart Welle	IP65



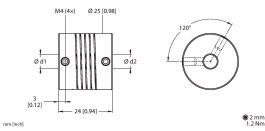
Montagezubehör

<p>RCS-15-08-06 1545361</p> <p>Balgkupplung, Außendurchmesser: 15 mm, Bohrungsdurchmesser: 8 mm/6 mm</p>	<p>RCS-15-06-06 1545362</p> <p>Balgkupplung, Außendurchmesser: 15 mm, Bohrungsdurchmesser: 6 mm/6 mm</p>
<p>RCS-15-06-04 1545363</p> <p>Balgkupplung, Außendurchmesser: 15 mm, Bohrungsdurchmesser: 6 mm/4 mm</p>	<p>RA-BC-20-06-06 100048777</p> <p>Balgkupplung mit Aluminiumnabe Ø 20mm; d1=6mm, d2=6mm</p>
<p>RA-BC-20-06-08 100048778</p> <p>Balgkupplung mit Aluminiumnabe Ø 20mm; d1=6mm, d2=8mm</p>	<p>RA-BC-20-06-10 100048779</p> <p>Balgkupplung mit Aluminiumnabe Ø 20mm; d1=6mm, d2=10mm</p>
<p>RA-BC-E-20-06-06 100048785</p> <p>Balgkupplung aus Edelstahl Ø 20mm; d1=6mm, d2=6mm</p>	<p>RA-BC-E-20-06-10 100048786</p> <p>Balgkupplung aus Edelstahl Ø 20mm; d1=6mm, d2=10mm</p>
<p>RA-SDC-30-06-10 100048791</p> <p>Federscheibenkupplung Ø 30mm; d1=6mm, d2=10mm</p>	<p>RA-SDC-30-06-06 100048790</p> <p>Federscheibenkupplung Ø 30mm; d1=6mm, d2=6mm</p>

RA-HC-25-06-06

100048794

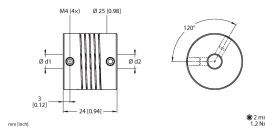
Wendelkupplung aus Aluminium Ø
25mm; d1=6mm, d2=6mm



RA-HC-25-06-10

100048795

Wendelkupplung aus Aluminium Ø
25mm; d1=6mm, d2=10mm



Anschlusszubehör

Maßbild	Typ	Ident-No.	
	RKC4.5T-2/TEL	6625016	Anschlussleitung, M12-Kupplung, gerade, 5-polig, Leitungslänge: 2 m, Mantelmaterial: PVC, schwarz; cULus-Zulassung

