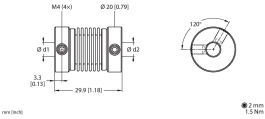
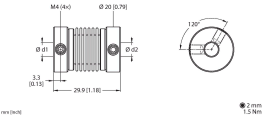
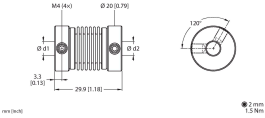
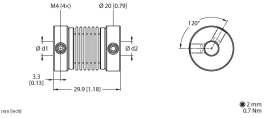
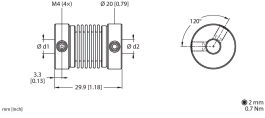
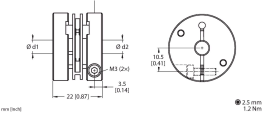
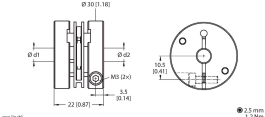
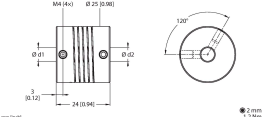
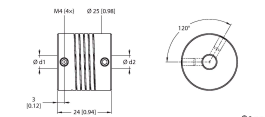
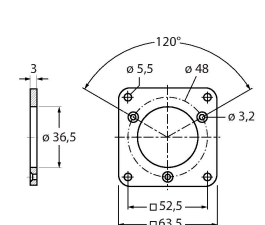


Technische Daten

Gehäusewerkstoff	Zink-Druckguss
Elektrischer Anschluss	Steckverbinder, M12 x 1
	8-polig
Axiale Wellenbelastbarkeit	50 N
Radiale Wellenbelastbarkeit	100 N
Umgebungsbedingungen	
Umgebungstemperatur	-40...+85 °C
Schwingungsfestigkeit (EN 60068-2-6)	300 m/s ² , 10...2000 Hz
Schockfestigkeit (EN 60068-2-27)	3000 m/s ² , 6 ms
Schutzart	IP67
Schutzart Welle	IP67

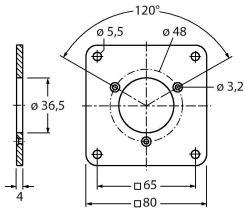
Montagezubehör

RA-BC-20-06-06 	100048777 Balgkupplung mit Aluminiumnabe Ø 20mm; d1=6mm, d2=6mm	RA-BC-20-06-08 	100048778 Balgkupplung mit Aluminiumnabe Ø 20mm; d1=6mm, d2=8mm
RA-BC-20-06-10 	100048779 Balgkupplung mit Aluminiumnabe Ø 20mm; d1=6mm, d2=10mm	RA-BC-E-20-06-06 	100048785 Balgkupplung aus Edelstahl Ø 20mm; d1=6mm, d2=6mm
RA-BC-E-20-06-10 	100048786 Balgkupplung aus Edelstahl Ø 20mm; d1=6mm, d2=10mm	RA-SDC-30-06-10 	100048791 Federscheibenkupplung Ø 30mm; d1=6mm, d2=10mm
RA-SDC-30-06-06 	100048790 Federscheibenkupplung Ø 30mm; d1=6mm, d2=6mm	RA-HC-25-06-06 	100048794 Wendelkupplung aus Aluminium Ø 25mm; d1=6mm, d2=6mm
RA-HC-25-06-10 	100048795 Wendelkupplung aus Aluminium Ø 25mm; d1=6mm, d2=10mm	RFA-2 	1544631 Quadratischer Flanschadapter aus Aluminium für Vollwellendreiber mit Klemmflansch; Kantenlänge 63,5 mm; 3 mm Stärke

RFA-13

1544642

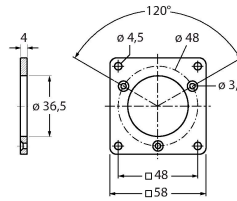
Quadratischer Flanschadapter aus Aluminium für Vollwellendrehgeber mit Klemmflansch; Kantenlänge 80 mm; 4 mm Stärke



RFA-1

1544630

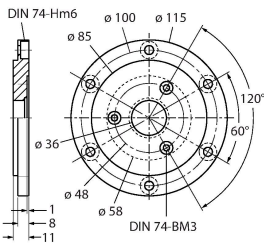
Quadratischer Flanschadapter aus Aluminium für Vollwellendrehgeber mit Klemmflansch; Kantenlänge 58 mm; 4 mm Stärke



RFA-4

1544633

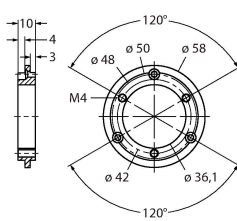
Euroflansch - Flanschadapter aus Aluminium für Vollwellendrehgeber, Ø 115 mm; Teilkreisdurchmesser 100 mm; zur Umwandlung von 58 mm Klemmflansch in Euroflansch



RFA-6

1544635

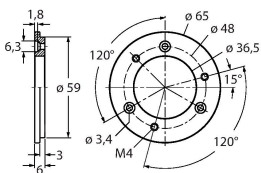
Flanschadapter aus Aluminium für Vollwellendrehgeber mit Klemmflansch, Ø 58 mm; zur Umwandlung von Klemmflansch in Synchroflansch



RFA-7

1544636

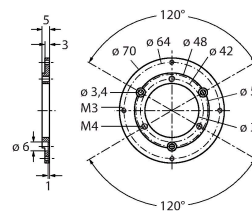
Flanschadapter aus Aluminium für Vollwellendrehgeber, Ø 65 mm; zur Adaption an Flansche mit Ø 65 mm und Teilkreisdurchmesser 48 mm



RFA-8

1544637

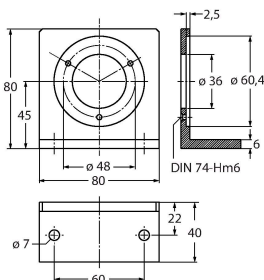
Flanschadapter aus Aluminium für Vollwellendrehgeber mit Klemmflansch, Ø 70 mm, 4 mm Stärke; zur Adaption an Flansche mit Ø 70 mm



RFA-9

1544638

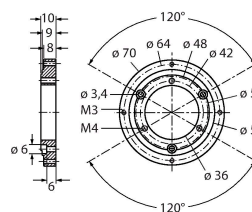
Winkelflansch aus Aluminium für Vollwellendrehgeber mit Klemmflansch Ø 58 mm



RFA-11

1544640

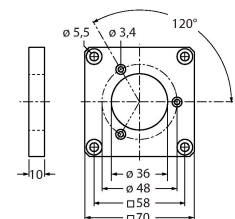
Flanschadapter aus Aluminium für Vollwellendrehgeber mit Klemmflansch, Ø 70 mm, 10 mm Stärke; zur Adaption an Flansche mit Ø 70 mm



RFA-12

1544641

Quadratischer Flanschadapter aus Aluminium für Vollwellendrehgeber mit Klemmflansch; Kantenlänge 70 mm; 10 mm Stärke



Anschlusszubehör

Maßbild	Typ	Ident-No.	
	RKC8T-2/TXL	6625142	Anschlussleitung, M12-Kupplung, gerade, 8-polig, Leitungslänge: 2 m, Mantelmaterial: PUR, schwarz; cULus-Zulassung
	WKC8T-2/TXL	6625145	Anschlussleitung, M12-Kupplung, gewinkelt, 8-polig, Leitungslänge: 2 m, Mantelmaterial: PUR, schwarz; cULus-Zulassung