

TW865-868-L98-43-M-B112-100PCS

UHF tag

Vlastnosti

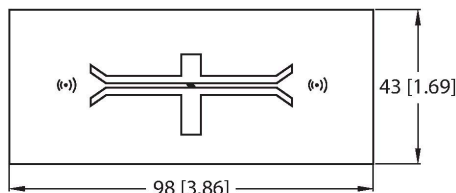
- EEPROM paměť 112 bytů
- Paměť TID: 12 bytů
- vhodný pro přímou montáž na kov

Funkční princip

UHF čtecí/zapisovací hlava, vytváří okolo sebe přenosovou oblast. Její velikost závisí na vzájemné kombinaci čtecí/zapisovací hlavy a datového nosiče.

Uváděné vzdálenosti pro čtecí/zapisovací hlavy představují typické hodnoty v laboratorních podmínkách, bez vlivů okolních materiálů.

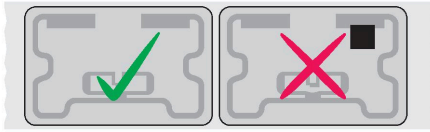
Tolerance součástí, způsob použití v aplikaci, okolní podmínky a ovlivnění okolními materiály (zejména kovy) může dosah změnit. Proto je bezpodmínečně nutné vyzkoušet aplikaci (zejména při čtení a zápisu za pohybu) v reálných podmínkách!



Technické údaje

Typ	TW865-868-L98-43-M-B112-100PCS
ID č.	7030724
Poznámka p produktu	Smart-Label, samolepicí, balení 100 ks
Datový přenos	elektromagnetické střídavé pole
Technologie	UHF RFID
Oblast použití (UHF)	ETSI (865...868 MHz)
Rozsah čtení na kovu	2 m (2W ERP)
Typ paměti	EEPROM
Čip	Impinj Monza 4QT
Velikost paměti	112 Byte
Paměť	čtení/zápis
Volně použitelná paměť	64 Byte
EPC memory	16 byte
Počet čtení	neomezený
Počet zápisů	10 ⁵
Typický čas čtení	2 ms/Byte
Typický čas zápisu	3 ms/Byte
Standardy komunikace a protokolů	ISO 18000-63 EPCglobal Gen 2
Teplota během cyklu čtení / zápis	-40... +85 °C
Teplota mimo snímací rozsah	-40... +85 °C
Pouzdro	Smart Label
Délka pouzdra	98 mm
Šířka pouzdra	43 mm
Stupeň krytí	IP40
Množství v balení	1

Montážní pokyny / popis



Všeobecné informace

Při montáži datový nosič vyjměte z držáku těsně před upevněním. Z lepených povrchů odstraňte všechny nečistoty a nechte zaschnout. Kapaliny, oleje, tuky a další látky mohou snížit účinnost lepidla. Pokud je to možné, upevňujte datové nosiče při pokojové teplotě (20-25 °C).

Vadné datové nosiče jsou označeny černou tečkou. Tyto nosiče nepoužívejte.

Při expedici se počet nosičů, označených jako chybné, přidává k celkovému počtu dodaných.