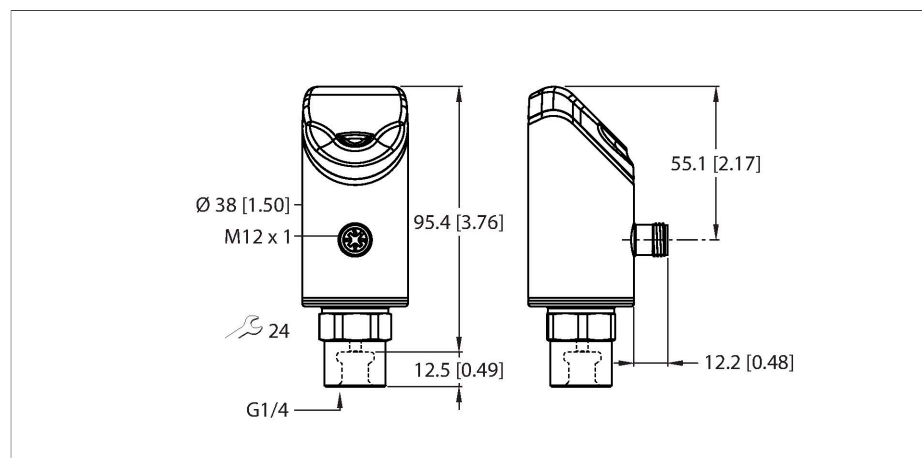


# PS510-100-01-LI2UPN8-H1141/X

Sensor de presión – Presión relativa: 0...100 bar

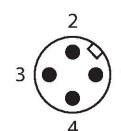
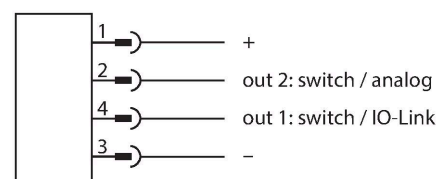


|  |   |
|--|---|
| Tipo   | PS510-100-01-LI2UPN8-H1141/X                    |
| N.º de ID  | 100008073                                       |
| Temperatura del medio                            | -30...+80 °C                                    |
| Campo de aplicación                              | Líquidos y gases                                |
| <b>Rango de presión</b>                          |   |
| Tipo de presión                                  | Presión relativa                                |
| Rango de presión                                 | 0...100 bar                                     |
|  | 0...1450.38 psi                                 |
|  | 0...10 MPa                                      |
| Sobrepresión admisible                           | ≤ 300 bar                                       |
| Presión de rotura                                | ≥ 400 bar                                       |
| Tiempo de respuesta                              | ≤3 ms   |
| <b>Datos eléctricos</b>                          |   |
| Voltaje de funcionamiento U <sub>s</sub>         | 18...33 VCC                                     |
| Protección ante corto-circuito/polaridad inversa | sí, sincronizado / sí (alimentación de tensión) |
| Carga capacitiva                                 | 100 nF  |
| Clase de protección                              | III   |
| <b>Salidas</b>                                   |   |
| Salida 1   | salida de conmutación o modo IO-Link            |
| Salida 2   | salida analógica o de conmutación               |
| <b>salida de conmutación</b>                     |   |
| Protocolo de comunicación                        | IO-Link   |
| Salida eléctrica                                 | Contacto NA/NC, PNP/NPN                         |
| Accuracy   | ± 0.25 % FS BSL                                 |
| Corriente nominal de servicio                    | 0.25 A  |
| Frecuencia de conmutación                        | ≤ 300 Hz  |
| Separación puntos de conmutación                 | ≥ 0.5 %   |



- 4 dígitos, 2 colores (rojo/verde), pantalla de 12 segmentos, giratoria en 180°
- Carcasa giratoria después del montaje de la conexión del proceso
- Celda de medición de metal
- Abertura de presión máxima
- Rango de presión 0...100 bar relativo
- 18...33 V CC
- Contacto NO/NC, salida PNP/NPN, salida analógica (corriente/voltaje), IO-Link
- Rosca macho para la conexión del proceso G1/4"
- Dispositivo conector, M12 × 1

## Esquema de conexiones



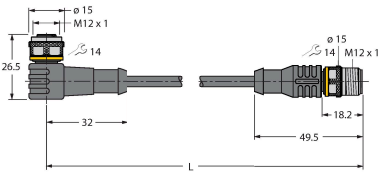
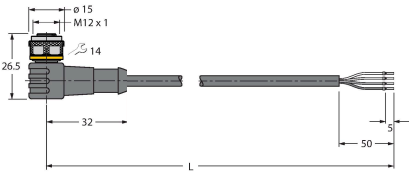
## Principio de Funcionamiento

Los sensores de presión de la serie de productos P510 operan con celdas de medición metálicas totalmente soldadas. Como resultado de la presión que actúa en el sustrato metálico, se genera una señal proporcional a la presión, y se procesa electrónicamente. La señal procesada está disponible como salida de conmutación o como señal de salida analógica con una precisión de 0.25% de la escala completa.

El cuerpo del sensor giratorio y una gran variedad de conexiones de proceso garantizan la integración flexible del proceso.

|   |   |
|---|---|
| Punto(s) de conmutación                         | (mín. + 0,005 × nivel)...100 % de la escala completa  |
| Punto(s) de retroceso                           | mín. hasta (SP - 0,005 × nivel)   |
| Ciclos de conmutación                           | ≥ 100 mill.   |
| <b>salida analógica</b>                         |   |
| Salida de corriente                             | 4...20 mA   |
| Corriente de señal, nivel alto                  | 20,5 mA   |
| Corriente de señal, nivel bajo                  | 3,8 mA  |
| Resistencia de carga de la salida de corriente  | ≤ 0.5 kΩ  |
| Salida de voltaje                               | 0...10 V  |
| Resistencia de carga de la salida de tensión    | ≥ 8 kΩ  |
| Precisión LHR                                   | ± 0.25 % FS BSL   |
| <b>IO-Link</b>                                  |   |
| Especificación IO-Link                          | V 1.1   |
| IO-Link port type                               | Class A   |
| Física de transmisión                           | equivale a la física de 3 conductores (PHY2)  |
| Velocidad de transmisión                        | COM 2/38.4 kbps   |
| Amplitud de los datos del proceso               | 16 bit  |
| Información del valor medido                    | 14 bit  |
| Información sobre los puntos de conmutación     | 2 bit   |
| Tipo de frame                                   | 2.2   |
| Parametrización                                 | FDT/DTM   |
| Accuracy  | ± 0.25 % FS BSL   |
| Se incluye en SIDI GSDML                        | sí  |
| <b>Programación</b>                             |   |
| Opciones de programación                        | salida analógica valor inicial / final; puntos de conmutación y retroceso; contacto de apertura / de cierre; modo de histéresis y ventana; atenuación; unidad de presión; memoria de presiones pico |
| <b>Datos mecánicos</b>                          |   |
| Material de la cubierta                         | Acero inoxidable/Plástico, 1.4404 (AISI 316L)/Grilamid TR90 UV  |
| Materiales (contacto con los medios)            | Acero inoxidable 1.4404 (AISI 316L)/1.4542 (AISI 630)   |
| Conexión de procesos                            | Rosca hembra G 1/4"   |
| Ancho de llave conexión a presión /tuerca ciega | 24  |
| Par de apriete máx. de la tuerca de la carcasa  | 35 Nm   |
| Conexión eléctrica                              | Conectores, M12 × 1   |
| Grado de protección                             | IP66<br>IP67<br>IP69K   |



| Dibujo acotado  | Tipo                  | N.º de ID |  |
|---|-----------------------|-----------|--|
|  | WKC4.4T-2-RSC4.4T/TXL | 6625640   | Cable de extensión, conector hembra M12, acodado, de 4 polos a conector macho M12, recto, de 4 polos; longitud del cable: 2 m; material de revestimiento: PUR, negro; aprobación cULus |
|  | WKC4.4T-2/TXL         | 6625515   | Cable de conexión, conector hembra M12, acodado, de 4 polos, longitud del cable: 2 m; material de revestimiento: PUR, negro; aprobación cULus  |

| Dibujo acotado   | Tipo           | N.º de ID |   |
|--|----------------|-----------|---|
|  | USB-2-IOL-0002 | 6825482   | IO-Link Master con interfaz USB integrada |